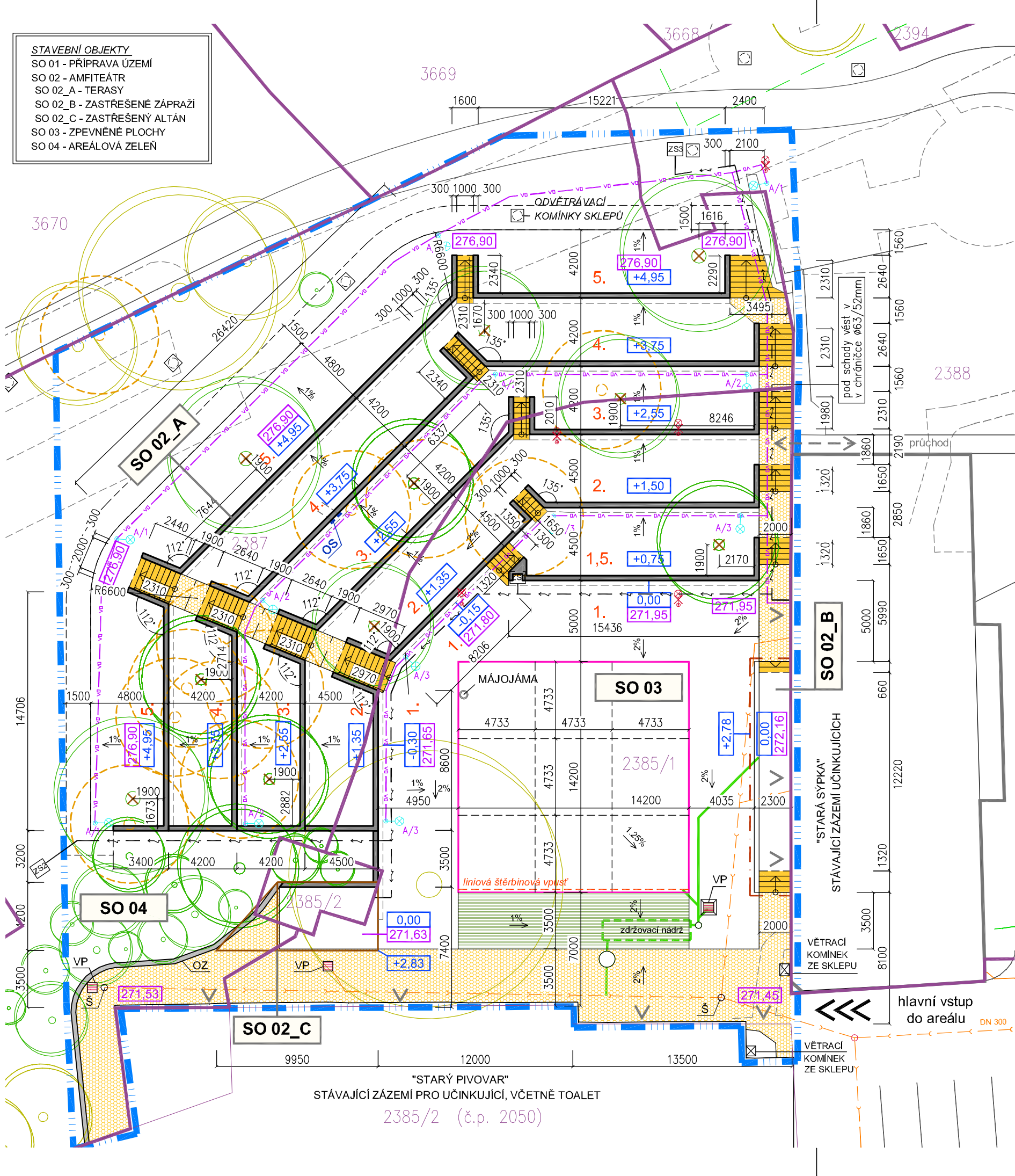


- STAVEBNÍ OBJEKTY
- SO 01 - PŘÍPRAVA ÚZEMÍ
 - SO 02 - AMFITEÁTR
 - SO 02_A - TERASY
 - SO 02_B - ZASTŘEŠENÉ ZÁPRAŽÍ
 - SO 02_C - ZASTŘEŠENÝ ALTÁN
 - SO 03 - ZPEVNĚNÉ PLOCHY
 - SO 04 - AREÁLOVÁ ZELEN'



- LEGENDA ROZVODŮ
- STÁVAJÍCÍ KANALIZACE (předpokládaná poloha)
 - ELEKTRICKÉ PODZEMNÍ VEDENÍ (areálové osvětlení)
 - ELEKTRICKÉ PODZEMNÍ VEDENÍ NN (areálové rozvody)
 - CETIN (podzemní rozvody)
 - KANALIZACE DEŠŤOVÁ (nová)

- LEGENDA OBJEKTŮ A PLOCH
- HRANICE ŘEŠENÉHO ÚZEMÍ - NA ST. PARC Č. 2387, 2385/1, 2385/2, 2388
 - POLOHOPIS S UVEDENÍM PARCELNÍCH ČÍSEL
 - STÁVAJÍCÍ BUDOVY VČETNĚ Č.P./Č.E.
 - STÁVAJÍCÍ SKLEPNÍ PROSTORY
 - SO 02_C - ALTÁN
 - SO 02_B - ZÁPRAŽÍ
 - SO 02_A - TERASY
 - TANEČNÍ PARKET - BETONOVÝ POVRCH (renovace)
 - DLAŽBA ZE ŽULOVÝCH KOSTEK A ODSEKŮ (tzv. divoká mozaika)
 - SCHODIŠTĚ ZE ŽULOVÝCH BLOKŮ OSAZENÝCH DO BETONU
 - ZATRAVŇOVACÍ DLAŽBA ŠTÍHLÝCH TVARŮ S DIST. NÁLISKY 30mm, POJEZDOVÁ (120x300x80)

- STÁVAJÍCÍ DŘEVINY
- KÁCENÉ DŘEVINY
- NOVĚ VYSAZENÉ DŘEVINY
- VSTUPY DO STÁVAJÍCÍCH OBJEKTŮ ZÁZEMÍ AMFITEÁTRU
- STÁVAJÍCÍ AREÁLOVÉ OSVĚTLENÍ - BUDE ODSTRANĚNO
- NOVÉ LAMPY AREÁLOVÉHO OSVĚTLENÍ

- POZNÁMKY
- 1.-5. VÝŠKOVÉ ÚROVNĚ TERAS
 - OS PRŮVĚTRNÍK ZE SKLEPŮ INTEGROVÁN DO OPĚRNÉ ZIDKY
 - OZ STÁVAJÍCÍ OPĚRNÁ ZEď
 - VP SILNIČNÍ VPUŠŤ AREÁLOVÉ KANALIZACE
 - Š ŠACHTA STÁVAJÍCÍ AREÁLOVÉ KANALIZACE

AMFITEÁTR - AREÁL BÝVALÉHO PIVOVARU BRNO - ŘEČKOVICE

STAVEBNÍK	Statutární město Brno, Městská část Brno-Řečkovice a Mokrá Hora Palackého náměstí 11, 621 00 Brno	
HLAVNÍ	P.P. Architects s.r.o.	tel. +420 541 210 454
PROJEKTANT	Slovinská 29, Brno, 612 00	atelier@pparchitects.cz

ZODP. PROJEKTANT	Ing. arch. Pavel Pekár	
	Číslo a typ autorizace: 02833 A	
	+420 606 268 954, pekar@pparchitects.cz	
	ZPRACOVATEL ČÁSTI	
VYPRACOVAL	P.P. Architects s.r.o.	
	Slovinská 29, Brno, 612 00	
	+420 541 210 454, atelier@pparchitects.cz	
VYPRACOVAL	Ing. arch. Bořek Knytl	
	Ing. et Ing. Jakub Bulíček	

ČÁST	C - SITUAČNÍ VÝKRESY
OBJEKT	-

KOORDINAČNÍ SITUAČNÍ VÝKRES

MĚŘITKO	1:250	VÝKRES	PARÉ
DATUM	11 / 2020		
REVIZE			
STUPEŇ	JP		
		C.3	